



RawMaterials Hub
Regional Center Košice

PRÍLEŽITOSTI V SEKTORE NERASTNÝCH SUROVÍN

Funded by the
European Union



EIT Raw Materials

Čo je EIT?

Európsky inštitút inovácií a technológií (EIT) bol zriadený v roku 2008 a je jedinečnou iniciatívou financovanou Európskou komisiou, ktorá podporuje inovácie a podnikanie v celej Európe.

Čo je EIT RawMaterials?

Inovačná komunita EIT "RawMaterials" je najväčším a najsilnejším konzorciom v sektore surovín na celom svete. EIT RawMaterials zjednocuje viac ako 300 partnerov - akademických a výskumných inštitúcií, ako aj podnikov - z viac ako 20 krajín EÚ. Spolupracujú na hľadaní nových, inovatívnych riešení na zabezpečenie dodávok a zlepšenie odvetvia surovín po celom svojom hodnotovom reťazci - od ťažby až po spracovanie, od recyklácie po opätovné použitie.




EIT RawMaterials regionálne Hub centrum Košice

Pôsobí na Technickej univerzite v Košiciach od roku 2018 a všetky aktivity sú riadené Fakultou baníctva, ekológie, riadenia a geotechnológií. Aktivity Hub centra smerujú k mobilizácii a zapojeniu všetkých subjektov pozdĺž reťazca nerastných surovín do aktivít EIT RawMaterials. Je zodpovedné za región Slovenska, Českej republiky, Maďarska, Rumunska a Ukrajiny.





A close-up photograph of two men in a laboratory or research setting. The man in the foreground is looking down and to the left, wearing a white lab coat. The man in the background is wearing safety glasses and has a beard. The background is blurred, suggesting a busy laboratory environment.

Pre firmy, výskumníkov
a univerzity

Upscaling

- Určené pre overené technológie
- Cieľom je priniesť službu alebo produkt na trh
- Pre technológie od TRL 5 po min. TRL 7
- Spolufinancovanie 30% (z celkových nákladov projektu)
- Komercializácia do 3 rokov po ukončení projektu (kladne hodnotené ak počas projektu)
- Súčasťou zámeru musí byť predbežná „go-to-market strategy“
- Stratégia a predbežný plán na finančný backflow min. 100% grantu v prípade úspechu
- Potenciál na investičný prípad pre Európsku alianciu nerastných surovín (erma.eu)



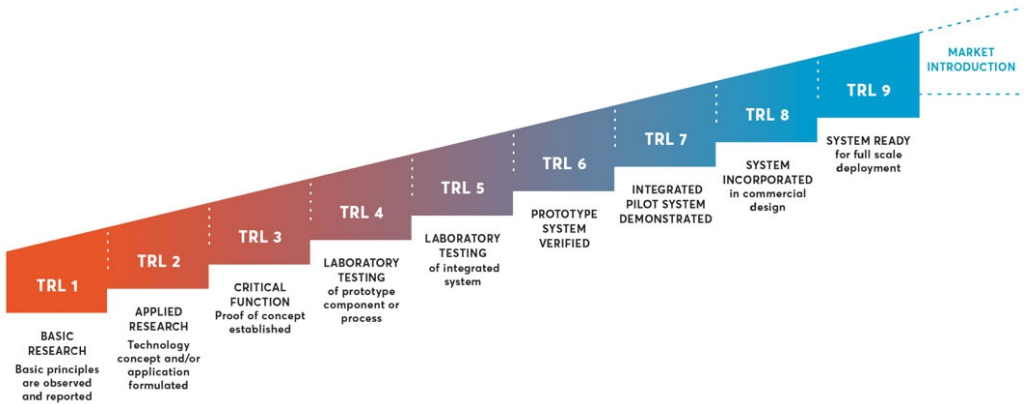
Viac informácií

RIS Capacity Building

- RIS – Regionálna inovačná schéma
- Oprávnené sú všetky krajiny spadajúce do RIS (Slovensko aj Česko)
- Vedúci partner musí pochádzať z krajiny RIS
- Až 100% financovanie (spolufinancovanie sa hodnotí kladne)
- Expanzia prostredníctvom internacionalizácie a sieťovania partnerov
- Cieľ: Posilnenie inovačných kapacít, pozitívny dopad na inovačný potenciál v krajinách RIS
- Prioritné regióny: Východná a Juhovýchodná Európa, Pobaltské štáty, Stredozemie

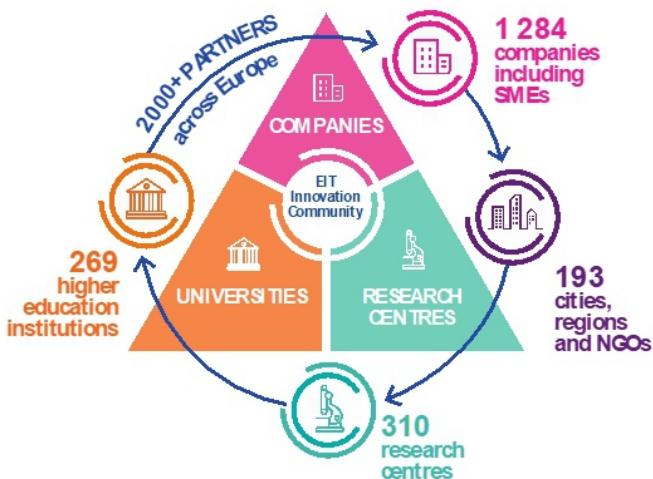
Education

- Zámery musia spadať buď do piliera Life long learning (LLL) alebo Master Education
- Až 100% financovanie (spolufinancovanie sa hodnotí kladne)
- Za splnenia podmienok je možné zahrnúť aj subdodávky
- Plné štipendiá a školné nie sú predmetom grantu
- V LLL zámeroch potrebný model generovania príjmu a go-to-market strategy



Podmienky platné pre všetky tri výzvy

- Minimum 2 členovia EIT RM z 2 rôznych krajín (pre RIS výzvu min. 3 členovia)
- Vedúca organizácia musí byť Core alebo Associate člen
- Zastúpené min. 2 strany znalostného trojuholníka (Výskum/ Univerzita/ Priemysel)
- Rozpočet projektu musí mať minimálne 500 tisíc eur
- Zúčastniť sa môže aj nie-člen, ak si po schválení projektu podá prihlášku
- Realizácia projektov od 1 do 3 rokov
- Súlad so Strategickou agendou EIT RM 2021–27 (Nerastné suroviny a cirkulárna spoločnosť, Udržateľné materiály pre budúcu mobilitu, Udržateľné objavovanie a zásobovanie)







Pre startupy a MSP

Regional Innovation Competition

Ste začínajúcim podnikateľom z jednej z krajín RIS s inováciami a obchodom dôležitým pre sektor nerastných surovín? Prihláste sa do regionálnej inovačnej súťaže a staňte sa súčasťou najväčšej svetovej inovačnej komunity v oblasti nerastných surovín!

Cieľom Regionálnej inovačnej súťaže 2021 je poskytnúť začínajúcim podnikateľom podporu:

1. pripojiť sa k EIT RawMaterials RIS inkubátorom
2. pripojiť sa k lokálnym a pan-európskym ekosystémom a trhom
3. v poskytovaní špecializovaných možností koučovania
4. vo vytváraní a podpore podnikania od EIT RawMaterials
5. v realizovaní svojho podnikania

Súťaž je rozdelená do troch fáz:

- Fáza 1: Submission of ideas
- Fáza 2: Workshops and coaching vouchers
- Fáza 3: Final pitching

Výhra pre najlepšie startupy:

1. cena: 5,000 eur
2. cena: 3,000 eur
3. cena: 2,000 eur



Viac informácií

SME Booster Call

Program RM Booster poskytuje podporu začínajúcim podnikom a MSP pre vývoj inovatívnych produktov a služieb, ktoré môžu pomôcť sektoru nerastných surovín alebo byť prospešné pre našich partnerov.

Start-up a SME Booster poskytuje registrovaným spoločnostiam podporu:

1. pre rýchlejšie dosiahnutie vyššej TRL
2. na priblíženie vašej technológie na trh
3. pre rýchlejšie preniknutie na trh vyčlenením finančných zdrojov pre konkrétny segment alebo cieľový trh
4. s cieľom uľahčiť diverzifikáciu produktového portfólia, umožniť adaptáciu produktu alebo nové vlastnosti produktu na riešenie konkrétnej potreby trhu



Viac informácií



RM Accelerator

EIT RawMaterials Accelerator je program, ktorý podporuje začínajúce podniky v oblasti nerastných surovín. RM Accelerator je rozdelený do troch fáz (Explore, Build, Grow). Každá z týchto fáz má špecifický cieľ, proces, financovanie a časový harmonogram.



1. fáza: **EXPLORE**

3 mesiace odborného obchodného koučovania s cieľom vytvoriť vlastný business model. Prvá fáza poskytuje financovanie až do výšky 15 000 eur. Táto výzva je určená pre začínajúce podniky, ktoré už majú inovatívnu ponuku na TRL 4-6 – a ktoré vidia príležitosť v rýchlom rozvoji v oblasti nerastných surovín.



2. fáza: **BUILD**

6 mesačná fáza, v ktorej overíte potreby zákazníkov a obchodné predpoklady. Vybraným MSP budú poskytnuté finančné prostriedky do výšky 30 000 eur. Ponuka, ktorú poskytujú začínajúce podniky by mala byť na úrovni TRL 5-7. Druhá fáza je otvorená iba pre tímy, ktoré už absolvovali prvú fázu programu RM Accelerator.



3. fáza: **GROW**

Cieľom tejto fázy je pripraviť podnik na trh tak, aby zvyšoval financovanie a rozširoval tím. Finančná podpora pre vybrané začínajúce podniky predstavuje 45 000 eur.



Viac informácií

Scale-up your business!

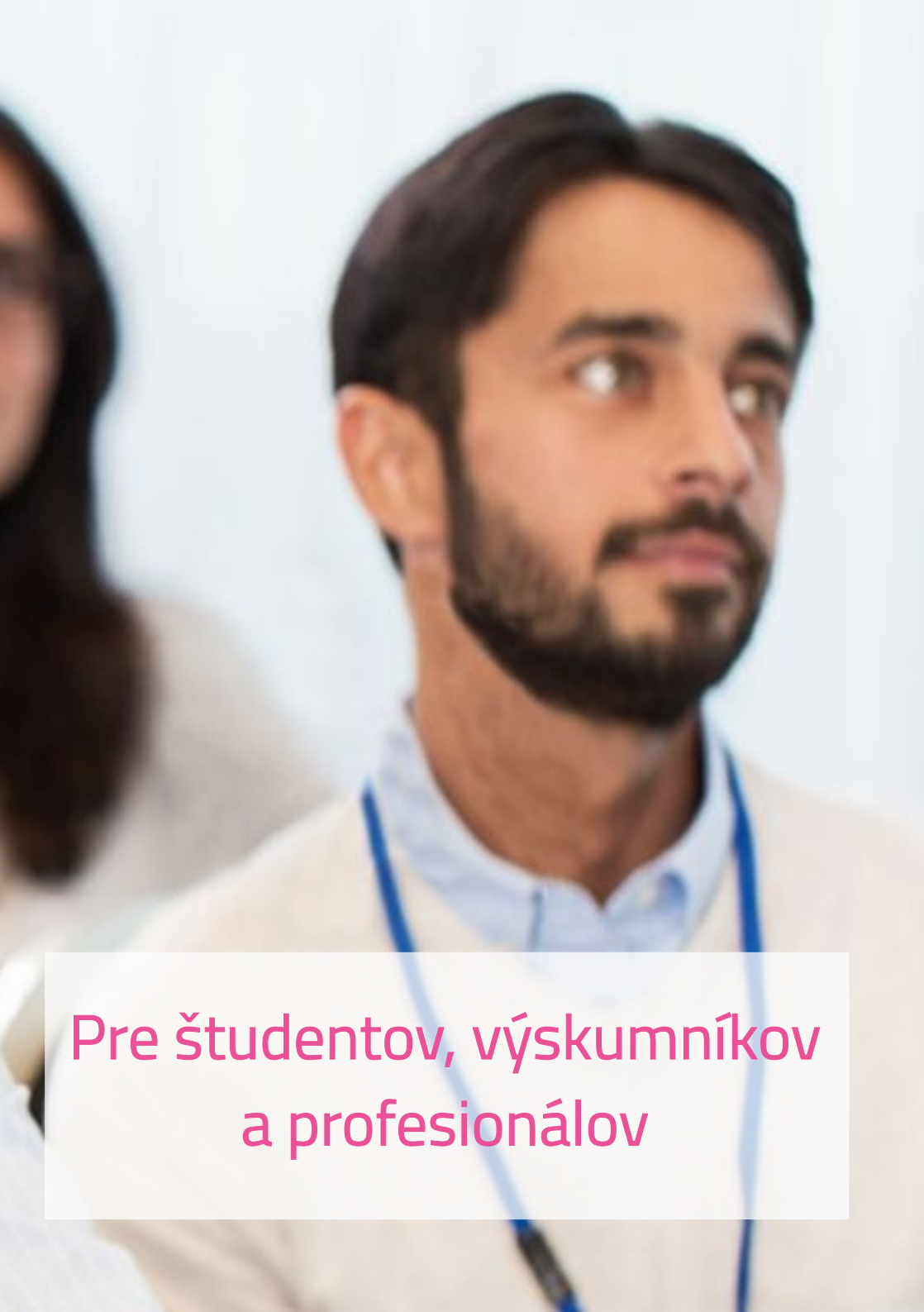
Ponúka váš začínajúci podnik alebo MSP udržateľné riešenia pre sektor nerastných surovín? Prihláste sa na RM Booster, získajte finančnú podporu od EIT RawMaterials a rozšírite svoje podnikanie!

BOOSTER CALL

FROM PRODUCT
TO MARKET







Pre študentov, výskumníkov
a profesionálov

RM Tech Flow

RM Tech Flow je projekt, ktorého cieľom je školiť výskumníkov a technológov z RIS univerzít a výskumných centier tak, aby vývoj a podpora technológií boli v súlade s potrebami priemyslu v sektore nerastných surovín.

RM Tech Flow ponúka tieto dvojdňové profesionálne vzdelávacie kurzy:

Professional training course for

RESEARCHERS

BRING YOUR TECH TO THE MARKET



Professional training course for

TECH TRANSFER PERSONNEL

EXCELLENT TECH TRANSFER OFFICE



EIT Jumpstarter

EIT Jumpstarter je jeden z najrozšírenejších európskych štartovacích programov pre začínajúcich inovátorov, ktorí sa chcú presadiť a naštartovať svoje podnikanie, potvrdiť svoj podnikateľský koncept, vypracovať podnikateľský plán a predstaviť svoje nápady budúcim potenciálnym investorom.

Počas 8-mesačného programu nájdete a overíte najlepších obchodný model pre svoj inovatívny nápad.

Počas programu dostanete finančnú podporu na pokrytie cestovných nákladov a ubytovania a najlepšie tímy budú mať šancu vyhrať finančnú výhru 10 000 eur.

Dozviete sa:

- ako vylepšiť váš obchodný model,
- ako segmentovať trh,
- ako vytvoriť hodnotu pre zákazníka,
- základy okolo financií, investícií a právne základy



Viac informácií



RawMatCop

RawMatCop je profesionálny vzdelávací kurz organizovaný EIT RawMaterials, ktorý pokrýva aplikácie technológií diaľkového prieskumu Zeme v oblasti nerastných surovín.

RawMatCop je 4-dňový kurz, ktorý vás naučí, ako môže satelitný program Copernicus zvýšiť efektívnosť využívania primárnych a sekundárnych surovín nákladovo efektívnejšie a bezpečnejšie a ako pomôcť pri dodržiavaní environmentálnych právnych predpisov.

Cieľom kurzu je:

- ✓ pochopiť základy diaľkového prieskumu Zeme
- ✓ naučiť sa používať voľne dostupné údaje z programu Copernicus
- ✓ zlepšiť efektívnosť a bezpečnosť banských činností
- ✓ znížiť náklady v celom reťazci nerastných surovín
- ✓ monitorovať environmentálne vplyvy banskej činnosti



Viac informácií

Baltic PhD School

“PhD Weekend” je 2-dňová jesenná škola, ktorej cieľom je spojiť úvodný seminárny kurz pre doktorandov prvého ročníka z Technickej univerzity v Rige (RTU) a kurz o zásadách a komercializácie nových technológií v oblasti nerastných surovín pre doktorandov z akéhokoľvek ročníka. Jesennú školu organizuje Technická univerzita v Rige v spolupráci s EIT RawMaterials Baltic Hub.

Čo môžete získať?

1. Nové znalosti o tom, ako napláňovať inovačný proces
2. Zoznámenie sa so zásadami komercializácie
3. Informácie o EIT RawMaterials a zistiť viac informácií o mechanizmoch financovania

Škola je vhodná pre doktorandov vo všetkých výskumných odboroch. Účasť je pre vybraných študentov bezplatná, počet miest je však obmedzený.



Viac informácií



V prípade záujmu o čokoľvek z tejto príručky môžete kontaktovať Hub centrum

 EIT Regional HUB Center Košice  EIT RawMaterials Regional Center Kosice

hubkosice.eu